

VEZ PASSER UN WEEKEND A TOULOUSE !

INSTRUCTIVES ET CONVIVIALES, LES RENCONTRES SE DÉROULERONT DANS UN HÔTEL INSOLITE ET UNIQUE, LE MAMA SHELTER, EN PLEIN CŒUR DU CENTRE-VILLE.

APRÈS L'ASSEMBLÉE GÉNÉRALE ANNUELLE, VOUS ASSISTEREZ À 4 ATELIERS PASSIONNANTS RÉPARTIS DU SAMEDI AU DIMANCHE MIDI ET VOUS SEREZ CONVIÉS À UN APÉRITIF DÎNATOIRE LE SAMEDI SOIR AVEC DÉGUSTATION DE VINS NATURE ANIMÉE PAR UN SOMMELIER.

LE THÈME

« Du Corps Singulier vers le Mouvement Collectif ».

Peut-on, sans perdre notre identité de Méziériste, animer des cours collectifs ?

Nous verrons au cours du weekend, à travers 4 ateliers théoriques et pratiques, quelles conditions semblent nécessaires pour y arriver.



Rencontres Toulouse 2025

LES 15 ET 16 MARS

“DU CORPS SINGULIER AU MOUVEMENT COLLECTIF”

MaMa Shelter
54 bd Lazare Carnot, 31000
Toulouse
05 31 50 50 05



“

DÉCOUVREZ LE
PROGRAMME

”



SAMEDI MATIN

Assemblée Générale
10h30 - 11h30

Déjeuner libre
11h30 - 14h

18H-20H : temps libre - ballade dans Toulouse

SAMEDI APRÈS-MIDI

14h : Accueil des participants

14h00-15h15 : Atelier 1

15h30-16h45 : Atelier 2

17h-18h : présentation
Spineback Expert

“

DÉCOUVREZ LE
PROGRAMME

”



SAMEDI SOIR

20h : Soirée détente et
apéritif dînatoire avec
dégustation de vins Nature

DIMANCHE MATIN

9h30-11H : Atelier 3
11h15-12h45 : Atelier 4
13h : Fin des rencontres

ATELIERS

ATELIER - ALAIN ROUSSANGE

L'ART DE L'ANAMNÈSE : LA CLÉ DE LA RÉUSSITE

Une anamnèse bien conduite est la clé d'une prise en charge réussie. Elle ouvre la voie à une relation de confiance et à des décisions éclairées.

Une prise en charge efficace repose sur cette base, essentielle à la réussite professionnelle.

C'est dans ce moment d'écoute que se dessinent les premières réponses. Car, au fond, tout n'est qu'une question d'anamnèse... À méditer, à suivre.

ATELIER - ARNAUD DUGIMONT

OBJECTIVONS NOTRE PRATIQUE - DANS LA LOMBALGIE PERSISTANTE

Cet atelier a pour objectif de vous sensibiliser à la nécessité d'évaluer votre travail. L'évaluation chiffrée est essentielle dans la prise en charge de la lombalgie chronique. Elle permet de guider nos interventions, de suivre les progrès des patients et de réduire la subjectivité de notre pratique. Nous explorerons votre pratique d'évaluation et de suivi, et nous vous montrerons les "gold standard" dans le domaine spécifique de la lombalgie persistante. En intégrant ces évaluations dans un cadre méthodique, c'est vous assurer d'une prise en charge personnalisée et mesurable.

ATELIER - JUAN RAMON REVILLA

CONSCIENCE POSTURALE, BASSIN ET RESPIRATION

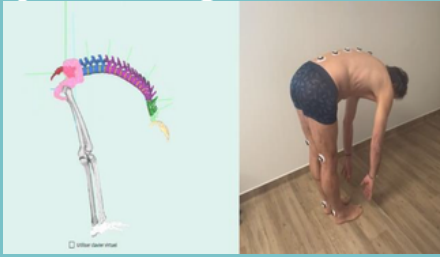
Cet atelier propose une approche globale en kinésithérapie pour corriger les déséquilibres pelviens et leurs compensations. Grâce à des exercices basés sur la conscience corporelle, il vise à améliorer la posture, activer les muscles posturaux et réguler le rythme respiratoire. En mobilisant les chaînes articulaires et myofasciales, il intègre les adaptations des membres inférieurs au bassin. Ces exercices sensorimoteurs favorisent des changements durables dans la posture et le bien-être.

ATELIER - BÉATRICE FREYSSINET

DE LA SÉANCE INDIVIDUELLE AU COURS COLLECTIF

Cette approche met en avant les compétences des kinésithérapeutes Méziéristes pour animer des cours collectifs validés par le conseil de l'ordre. Destinés à tous, notamment aux patients souhaitant prolonger leur travail individuel, ces cours visent à améliorer posture, mouvement, respiration et équilibre, grâce à un travail précis et ludique. L'atelier couvre la mise en place des cours, leurs objectifs, la construction des séances et les outils nécessaires pour guider les participants.

Présentation du dispositif SPINEBACK Expert



SPINEBACK, est un dispositif médical de modélisation 3D en temps réel pour la visualisation et l'analyse posturale dynamique du Rachis (étendu au bassin et aux membres inférieurs).

A destination des professionnels de la rééducation, **Spineback** va permettre d'analyser les mouvements spontanés du rachis (à la marche, lors des mouvements de flexion extension, des inclinaisons latérales), la souplesse des différents segments du rachis, la conservation ou pas des axes (frontal et sagittal), l'analyse du devenir des courbures (lordose, cyphose, scoliose) lors des mouvements...

SPINEBACK propose un examen simple, réalisable en cabinet, non irradiant, reproductible, et permettant une visualisation de son évolution par le patient. Il apporte une analyse précise de l'efficacité de la rééducation, de la personnaliser (feedback), d'assurer une meilleure qualité d'exécution des exercices personnalisés de rééducation, d'aider à l'indication d'une auto rééducation et de réaliser le bilan dynamique patient.

Études et publications

Spineback, un bilan dynamique du rachis
FMT MEDICAL, septembre 2023, Innovation

Le tracking Bluetooth Spineback permet l'analyse en temps réel du mouvement spino-pelvien D. Casasola, S. Bourret, Y. Stephan, L. Boue, J.-C. Le Huec, Polyclinique Bordeaux Nord Aquitaine. Soumis à Eur.Spine Journal

L'équilibre sagittal dynamique : Une technologie innovante pour le diagnostic et le traitement Dr Danilo Casasola MD, thèse soutenue le 26 Octobre 2023, Université de Turin.

Informations pratiques

Mama Shelter Toulouse
54-56 Boulevard Lazare Carnot
31000 Toulouse, France

Accès :

- En train

Gare de Toulouse-Matabiau (1,7 km, 20 minutes à pied).

Métro ligne A depuis Marengo-SNCF → Jean Jaurès (proche de l'hôtel).

- En métro

Station Jean Jaurès (lignes A et B), à 3 minutes à pied du Mama Shelter.

- En bus

Lignes à proximité de l'arrêt Jean Jaurès:

27 : Lycée Toulouse-Lautrec ↔ Ramonville

29 : Grand Rond ↔ Aucamville Collège

L14 : Basso Cambo ↔ Marengo-SNCF

AERO : Navette Aéroport ↔ Centre-ville

- Depuis l'aéroport Toulouse-Blagnac

Navette AERO jusqu'à Jean Jaurès (environ 25 minutes).

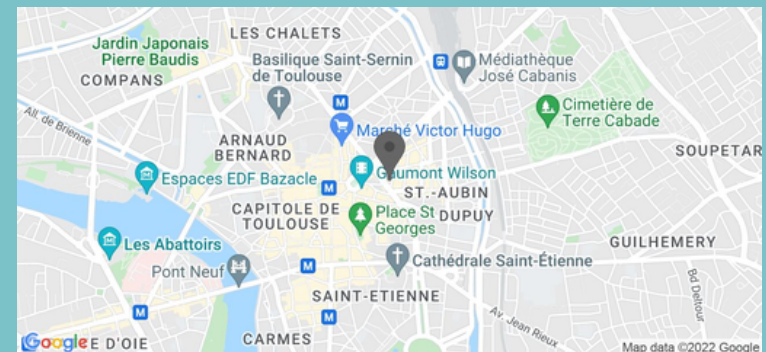
- En voiture

Parking public Indigo Jean Jaurès, au 16 Allée Jean Jaurès. (3 € / heure)

Pour toute question, contactez-nous :

☎ +33 (0)5 31 50 50 05

✉ toulouse@mamashelter.com



Nous espérons que cet événement sera une réussite !

